

DISHWASHER DISPENSER INSTRUCTIONS

Para una versión de estas instrucciones en español, visite el sitio de internet indicado en el Manual de uso y cuidado.

Adding Detergent to the Dispenser

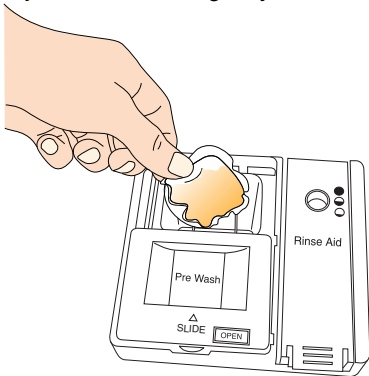
Premeasured Detergents

Premeasured tablets and packs are recommended for improved performance. See the “Add detergent” section in the online guide for more details about choosing powders or gels.

Tablets and packs have been proven better than powder, liquid or gel detergents at reducing filming on dishes. Using tablets and packs over time will start to reduce or eliminate white film. Also, by using a rinse aid, you can minimize repeat buildup of white film. These forms are suitable for all hardness and soil levels. Always place premeasured detergents in main compartment and slide lid closed.

NOTE: Follow instructions on the package when using other dishwasher detergent types.

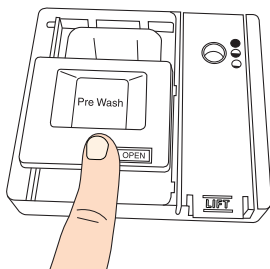
- Use automatic dishwasher detergent only. Add powder, liquid or tablet detergent just before starting a cycle.



- Fresh automatic dishwasher detergent results in better cleaning. Store tightly closed detergent container in a cool, dry place.

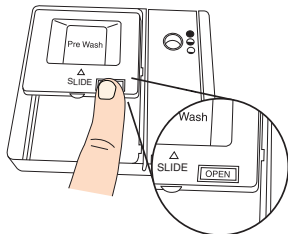
To close lid

Place selected detergent in the dispenser. Place finger, as shown, and slide lid closed. Press firmly until it clicks.



To open lid

Push OPEN, as shown, and the lid will slide open.



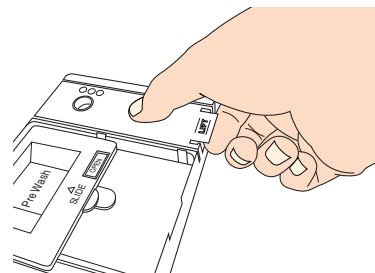
Note: If you do not plan to run a wash cycle soon, run a rinse cycle without detergent. (on some models.)

Adding Rinse Aid to the Dispenser

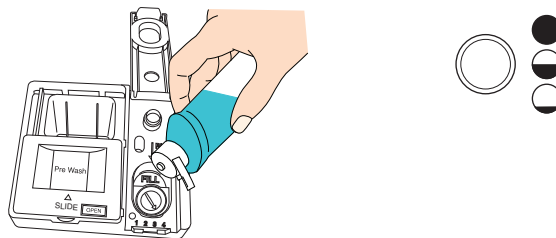
You must use a drying agent such as a rinse aid for good drying performance.

Rinse aid along with the heating and drying option will provide the best drying and avoid excessive moisture in dishwasher interior.

- Your dishwasher is designed to use rinse aid for good drying performance. Without rinse aid, your dishes and dishwasher interior will have excessive moisture. The heating and drying options will not perform as well without rinse aid.
- Rinse aid keeps water from forming droplets on items like dinner or wine glasses that can dry as spots or streaks. It also improves drying by allowing water to drain off of dishes after final rinse.
- To add rinse aid, open the rinse dispenser lid by gently pushing in the center of the lid with your thumb and lifting up on the edge.



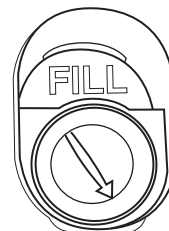
- Pour rinse aid into the opening until the indicator level shows that it is full.



- Close dispenser lid by pushing down gently on the lid.

NOTE: For most water conditions, good drying will result from the factory setting for the amount of rinse aid dispensed.

- If you are experiencing poor drying performance, you may want to try a higher setting.
- Turn the arrow adjuster to a higher setting to increase the amount of rinse aid.



1 2 3 4

INSTRUCTIONS DU DISTRIBUTEUR DU LAVE-VAISSELLE

Ajout de détergent dans le distributeur

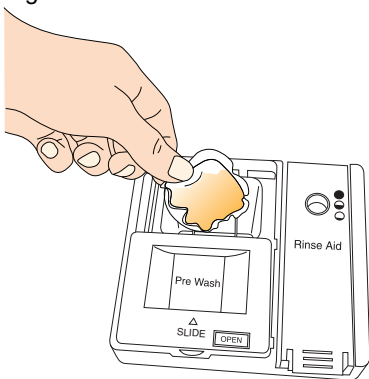
Détergents pré-mesurés

Pour de meilleurs résultats, utiliser des pastilles et des sachets pré-mesurés. Consulter la section "Ajout de détergent" pour plus d'informations sur le choix de poudres ou de gels.

Les pastilles et sachets réduisent plus efficacement la formation de pellicule sur la vaisselle que les détergents liquides, en poudre ou en gel. Grâce à l'utilisation régulière de pastilles et sachets, la pellicule blanche commencera à diminuer ou à disparaître. L'utilisation d'un agent de rinçage peut aussi contribuer à réduire la vitesse de formation de cette pellicule blanche. Ces formats sont idéaux quelle que soit la dureté de l'eau et de saleté. Toujours placer les détergents pré-mesurés dans le compartiment principal et faire glisser le couvercle pour le fermer.

REMARQUE : Pour utiliser un autre type de détergent pour lave-vaisselle, suivre les instructions de l'emballage.

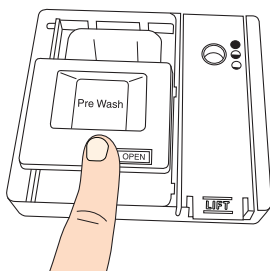
- Utiliser uniquement du détergent pour lave-vaisselle automatique. Verser le détergent en poudre, liquide ou en pastille juste avant de démarrer un programme.



- Pour de meilleurs résultats de lavage, il est recommandé d'utiliser un détergent à lave-vaisselle automatique frais. Conserver le récipient du détergent bien fermé dans un lieu sec et frais.

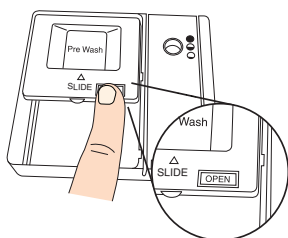
Fermeture du couvercle

Verser le détergent sélectionné dans le distributeur. Placer votre doigt comme illustré et faire glisser la porte pour la fermer. Appuyer fermement jusqu'à ce qu'un déclic se fasse entendre.



Ouverture du couvercle

Appuyer sur OPEN (ouverture) comme illustré, et le couvercle s'ouvrira.



Remarque : Sur certains modèles, si on ne souhaite pas effectuer un programme de lavage dans l'immédiat, exécuter le programme de rinçage seul sans détergent.

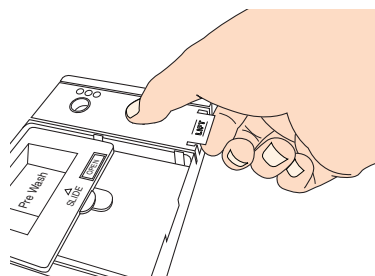
W10747730A
SP PN W10759984

Ajout d'agent de rinçage dans le distributeur

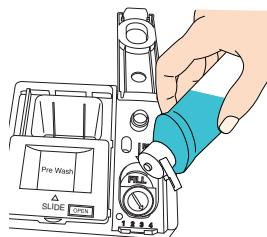
Il faut utiliser un agent de séchage (tel un agent de rinçage) pour obtenir un bon séchage.

Un agent de rinçage combiné à l'option chaleur et séchage de votre modèle offrira de meilleurs résultats de séchage et permettra d'éviter une humidité excessive à l'intérieur du lave-vaisselle.

- Votre lave-vaisselle est conçu pour utiliser un agent de rinçage afin d'obtenir un séchage satisfaisant. Sans agent de rinçage, la vaisselle et l'intérieur du lave-vaisselle seront trop humides. Les options de chaleur et de séchage ne fonctionneront pas de manière optimale sans agent de rinçage.
- Un agent de rinçage empêche l'eau de former des gouttelettes qui peuvent laisser des taches ou des coulées en séchant. Il améliore également le séchage en permettant à l'eau de s'écouler de la vaisselle après le rinçage final.
- Pour ajouter de l'agent de rinçage, ouvrir le distributeur d'agent de rinçage en appuyant doucement sur le centre du couvercle avec le pouce, et en tirant sur le bord.



- Verser l'agent de rinçage dans l'ouverture jusqu'à ce que l'indicateur signale que le distributeur est plein.



- Fermer le couvercle du distributeur en appuyant doucement sur le couvercle.

REMARQUE : Pour la plupart des types d'eau, un bon séchage résulte du réglage effectué à l'usine pour la quantité d'agent de rinçage distribuée.

- Si la performance de séchage est mauvaise, essayer un réglage plus élevé.
- Tourner le régleur à flèche sur un réglage plus élevé pour ajouter davantage d'agent de rinçage.

